

AM7515MT2A



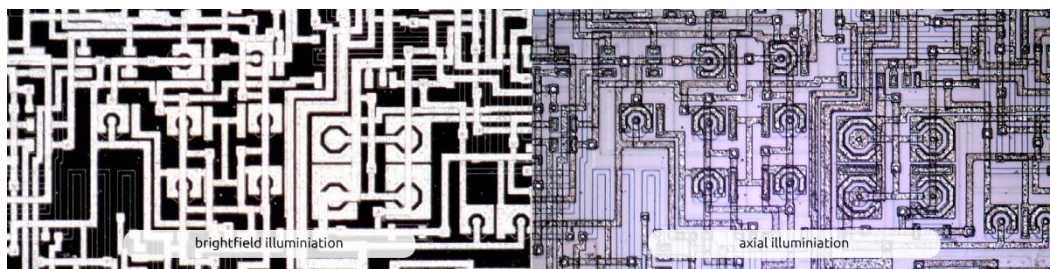
Le Dino Lite AM7515MT2A est un microscope 5MPX qui dispose d'une plage de grossissements de 20x - 240x avec éclairage coaxial intégré.

En utilisant le Contrôle flexible des LED (FLC), ce modèle permet **d'alterner ou de compiler un éclairage à fond clair, noir et coaxial**. La technique d'éclairage coaxial révèle des détails qui sont très difficiles à voir sous un éclairage normal, lors de l'inspection de plaquettes ou de circuits et puces électroniques. L'AM7515MT2A comprend la fonction de Lecture automatique d'agrandissement (AMR) qui détecte et affiche automatiquement le grossissement du microscope sur le logiciel Dino-Lite.

Ces caractéristiques uniques font du Dino-Lite AM7515MT2A un excellent outil d'inspection pour l'analyse de matériaux, l'inspection d'éléments électroniques, ou pour toute application similaire qui nécessite un grossissement large et polyvalent et de la mobilité. Le Dino-Lite AM7515MT2A est livré avec le logiciel DinoCapture 2.0 pour Windows.

Pour l'instant, ce modèle ne fonctionne que sous Windows OS

Le modèle en action : <https://www.youtube.com/watch?v=BCKxSKabojY>



USB 2.0



MEASUREMENT
FUNCTIONALITY



ADJUSTABLE
~10-220x



AMR

AUTOMATIC
MAGNIFICATION
READING



MAGNIFICATION
LOCK



5 MEGAPIXEL
2592 x 1944



8 WHITE LEDS
SWITCHABLE



EXCHANGEABLE
CAP

Tableau de correspondances :

Grossissements	Distance de travail	Champs de vision(x)	Champs de vision(y)	Profondeur de champs
10	136.0	37.8	28.3	-
20	60.2	19.5	14.6	2.5
30	33.5	13.0	9.7	1.8
40	20.9	9.8	7.3	1.5
50	13.9	7.8	5.8	-
60	9.7	6.5	4.8	-
70	7.1	5.6	4.2	1.0
80	5.5	4.9	3.6	-
90	4.5	4.3	3.2	-
100	4.1	3.9	2.9	-
110	4.0	3.6	2.7	-
120	4.1	3.3	2.4	-
130	4.5	3.0	2.2	-
140	5.0	2.8	2.1	-
150	5.6	2.6	1.9	-
160	6.3	2.4	1.8	-
170	7.1	2.3	1.7	-
180	8.0	2.2	1.6	-
190	8.9	2.1	1.5	-
200	9.9	2.0	1.5	-
210	10.9	1.9	1.4	-
220	11.9	1.8	1.3	0.1

Unité : mm