



OUTILS ET SYSTEMES D'ASSEMBLAGE



Visseuses électriques Couple et Angle



La série MD est une ligne complète d'outils électriques avec contrôle de couple et d'angle. Ces outils ont été développés en tenant compte de la productivité et de la qualité de fabrication.

Productivité :

- Le mode auto-apprentissage détermine les meilleurs paramètres pour fournir la meilleure précision de couple avec la plus grande vitesse possible.
- Le moteur sans balais DC haute qualité réduit considérablement les coûts de maintenance.

Qualité de fabrication :

- Répétabilité (+/- 3%) grâce à une gestion de couple innovante (temps de montée du couple - temps de maintien du couple) selon les caractéristiques de l'assemblage.
- Toutes les erreurs sont vérifiées grâce aux fonctions Poka Yoke et aux stratégies de vissage CC/SA - CA/SC.



Visseuses droites de
0,03 à 49Nm - démarrage
levier ou poussée



Visseuses pistolets de
0,1 à 49Nm - démarrage
gâchette - version top exit
ou poignée



Visseuses renvoi d'angle de
0,2 à 49Nm



Broches de vissage de
0,01 à 49Nm - démarrage
externe par les E/S

Visseuses électriques Couple et Angle

-
- Page 5 • Visseuses droites de 0,03 à 49 Nm
Série MD
 - Page 6 • Visseuses pistolets de 0,1 à 49 Nm
Série MDP
 - Page 7 • Visseuses renvoi d'angle de 0,2 à 49 Nm
Série MDH
 - Page 8 • Broches de vissage de 0,01 à 49 Nm
Série MDA
 - Page 9 • Contrôleurs
Série MDC
 - Page 13 • Logiciel de programmation
 - Page 14 • Accessoires
-



Série MD

Caractéristiques



- 15 programmes de vissage (contrôle couple et angle)
- 2 programmes multi-séquences
- 15 modèles de séquençement intégrés chacun avec 10 étapes personnalisables
- Écran couleurs tactile LCD avec interface graphique
- Vitesse optimisée (Auto-speed)
- Recherche par apprentissage de la vitesse optimale pour une application donnée
- Affichage code erreurs
- Logiciel de programmation et de surveillance de process libre d'installation
- Courbes de vissage en temps réel
- Envoi des données de vissage en temps réel
- Ports de communication RS232 et Ethernet, Protocole Modbus TCP/IP, RTU
- Appel de programmes par lecteur code-barres
- Résultats et comptes-rendus mémorisables sur carte SD pour traçabilité
- Précision de 10% pleine échelle
- Analyses statistiques (Moyenne, écart type, Cp, Cpk) via le logiciel Paramon
- 8 entrées / sorties digitales assignables
- Répond à la norme ESD
- Durabilité accrue (> 5 millions de cycles)

Série MD

Visseuses droites de 0,03 à 49 Nm

MD26....



MD32....



Démarrage levier

| Modèle | Couple (Nm) | Vitesse (tr/min) | Entraînement | Poids (g) | Contrôleur dédié | Code article |
|----------|-------------|------------------|--------------|-----------|------------------|--------------|
| MD2601-A | 0.03 – 0.39 | 150 - 2000 | Hex1/4" | 430 g | MDC-26 | 4-1050500 |
| MD2601-E | 0.03 – 0.39 | 150 - 2000 | Demi lune | 430 g | MDC-26 | 4-1050501 |
| MD2602-A | 0.05 – 0.68 | 150 - 2000 | Hex1/4" | 435 g | MDC-26 | 4-1050502 |
| MD2602-E | 0.05 – 0.68 | 150 - 2000 | Demi lune | 435 g | MDC-26 | 4-1050503 |
| MD2604-A | 0.2 – 1.37 | 150 - 1500 | Hex1/4" | 515 g | MDC-26 | 4-1050504 |
| MD2611-A | 0.4 – 3.3 | 100 - 900 | Hex1/4" | 545 g | MDC-26 | 4-1090138 |
| MD2616-A | 0.5 – 4.9 | 100 - 620 | Hex1/4" | 545 g | MDC-26 | 4-1050506 |
| MD3201-A | 0.1 – 1.17 | 150 - 2000 | Hex1/4" | 675 g | MDC-32 | 4-1050507 |
| MD3202-A | 0.2 – 2.15 | 150 - 2000 | Hex1/4" | 685 g | MDC-32 | 4-1050508 |
| MD3204-A | 0.4 – 3.9 | 150 - 1500 | Hex1/4" | 850 g | MDC-32 | 4-1050509 |
| MD3211-A | 1 – 8.8 | 50 - 690 | Hex1/4" | 910 g | MDC-32 | 4-1050510 |
| MD3216-A | 2 – 13.7 | 50 - 470 | Hex1/4" | 905 g | MDC-32 | 4-1050511 |
| MD3236-Q | 4 – 27 | 50 - 210 | Carré 3/8" | 1340 g | MDC-32 | 4-1050512 |
| MD3264-Q | 8 – 49 | 50 - 115 | Carré 1/2" | 1330 g | MDC-32 | 4-1050513 |

Livrée sans câble outil.

Démarrage poussée

| Modèle | Couple (Nm) | Vitesse (tr/min) | Entraînement | Poids (g) | Contrôleur dédié | Code article |
|------------|-------------|------------------|--------------|-----------|------------------|--------------|
| MD2602-A/P | 0.05 – 0.68 | 150 - 2000 | Hex1/4" | 435 g | MDC-26 | 4-1050652 |
| MD2602-E/P | 0.05 – 0.68 | 150 - 2000 | Demi lune | 435 g | MDC-26 | 4-1050653 |
| MD2604-A/P | 0.2 – 1.37 | 150 - 1500 | Hex1/4" | 515 g | MDC-26 | 4-1050654 |
| MD2611-A/P | 0.4 – 3.3 | 100 - 900 | Hex1/4" | 545 g | MDC-26 | 4-1050655 |
| MD2616-A/P | 0.5 – 4.9 | 100 - 620 | Hex1/4" | 545 g | MDC-26 | 4-1050656 |
| MD3201-A/P | 0.1 – 1.17 | 150 - 2000 | Hex1/4" | 675 g | MDC-32 | 4-1050657 |
| MD3202-A/P | 0.2 – 2.15 | 150 - 2000 | Hex1/4" | 685 g | MDC-32 | 4-1050658 |
| MD3204-A/P | 0.4 – 3.9 | 150 - 1500 | Hex1/4" | 850 g | MDC-32 | 4-1050659 |

Livrée sans câble outil.

| Modèle | Code article |
|-----------------------|--------------|
| Câble MD 3 m | 4-1050582 |
| Câble renforcé MD 3 m | 4-1050583 |
| Câble MD 5 m | 4-1050584 |
| Câble renforcé MD 5 m | 4-1050585 |



| Modèle | Code article |
|------------------------|--------------|
| Câble MD 8 m | 4-1050605 |
| Câble renforcé MD 8 m | 4-1050606 |
| Câble MD 10 m | 4-1000010 |
| Câble renforcé MD 10 m | 4-1000011 |



Série MDP

Visseuses pistolets de 0,1 à 49 Nm



| Modèle | Couple (Nm) | Vitesse (tr/min) | Entraînement | Poids (g) | Contrôleur dédié | Code article |
|--------------|-------------|------------------|--------------|-----------|------------------|--------------|
| MDP3201-A/U | 0.1 - 1.17 | 150 - 2000 | Hex1/4" | 735 g | MDC-32 | 4-1050514 |
| MDP3201-A/D | 0.1 - 1.17 | 150 - 2000 | Hex1/4" | 735 g | MDC-32 | 4-1050515 |
| MDP3202-A/U | 0.2 - 2.15 | 150 - 2000 | Hex1/4" | 745 g | MDC-32 | 4-1050516 |
| MDP3202-A/D | 0.2 - 2.15 | 150 - 2000 | Hex1/4" | 745 g | MDC-32 | 4-1050517 |
| MDP3204- A/U | 0.4 - 3.9 | 150 - 1500 | Hex1/4" | 910 g | MDC-32 | 4-1050518 |
| MDP3204- A/D | 0.4 - 3.9 | 150 - 1500 | Hex1/4" | 910 g | MDC-32 | 4-1050519 |
| MDP3211-A/U | 1 - 8.8 | 50 - 690 | Hex1/4" | 970 g | MDC-32 | 4-1050520 |
| MDP3211-A/D | 1 - 8.8 | 50 - 690 | Hex1/4" | 970 g | MDC-32 | 4-1050521 |
| MDP3216-A/U | 2 - 13.7 | 50 - 470 | Hex1/4" | 965 g | MDC-32 | 4-1050522 |
| MDP3216-A/D | 2 - 13.7 | 50 - 470 | Hex1/4" | 965 g | MDC-32 | 4-1050523 |
| MDP3236-Q/U | 4 - 27 | 50 - 210 | Carré 3/8 | 1400 g | MDC-32 | 4-1050524 |
| MDP3236-Q/D | 4 - 27 | 50 - 210 | Carré 3/8 | 1400 g | MDC-32 | 4-1050525 |
| MDP3264-Q/U | 8 - 49 | 50 - 115 | Carré 1/2 | 1410 g | MDC-32 | 4-1050526 |
| MDP3264-Q/D | 8 - 49 | 50 - 115 | Carré 1/2 | 1410 g | MDC-32 | 4-1050527 |

** MDP32xx-A/U alimentation par le haut - MDP32xx-A/D alimentation par la poignée.
Livré sans câble outil.

| Modèle | Code article |
|-----------------------|--------------|
| Câble MD 3 m | 4-1050582 |
| Câble renforcé MD 3 m | 4-1050583 |
| Câble MD 5 m | 4-1050584 |
| Câble renforcé MD 5 m | 4-1050585 |



| Modèle | Code article |
|------------------------|--------------|
| Câble MD 8 m | 4-1050605 |
| Câble renforcé MD 8 m | 4-1050606 |
| Câble MD 10 m | 4-1000010 |
| Câble renforcé MD 10 m | 4-1000011 |

Série MDH

Visseuses renvoi d'angle de 0,2 à 49 Nm



| Modèle | Couple (Nm) | Vitesse (tr/min) | Entraînement | Poids (g) | Contrôleur dédié | Code article |
|-----------|-------------|------------------|--------------|-----------|------------------|--------------|
| MDH2604-A | 0.2 - 1.37 | 150 - 1500 | Hex1/4" | 875 g | MDC-26 | 4-1050528 |
| MDH2611-A | 0.4 - 3.3 | 100 - 900 | Hex1/4" | 905 g | MDC-26 | 4-1050529 |
| MDH2616-A | 0.5 - 4.9 | 100 - 620 | Hex1/4" | 900 g | MDC-26 | 4-1050530 |
| MDH3201-A | 0.1 - 1.17 | 150 - 2000 | Hex1/4" | 1085 g | MDC-32 | 4-1050531 |
| MDH3202-A | 0.2 - 2.15 | 150 - 2000 | Hex1/4" | 1095 g | MDC-32 | 4-1050532 |
| MDH3204-A | 0.4 - 3.9 | 150 - 1500 | Hex1/4" | 1260 g | MDC-32 | 4-1050533 |
| MDH3211-A | 1 - 8.8 | 50 - 690 | Hex1/4" | 1320 g | MDC-32 | 4-1050534 |
| MDH3216-A | 2 - 13.7 | 50 - 470 | Hex1/4" | 1315 g | MDC-32 | 4-1050535 |
| MDH3236-Q | 4 - 27 | 50 - 210 | SQ3/8 | 1940 g | MDC-32 | 4-1050536 |
| MDH3264-Q | 8 - 49 | 50 - 115 | SQ1/2 | 1930 g | MDC-32 | 4-1050537 |

Livré sans câble outil.

| Modèle | Code article |
|-----------------------|--------------|
| Câble MD 3 m | 4-1050582 |
| Câble renforcé MD 3 m | 4-1050583 |
| Câble MD 5 m | 4-1050584 |
| Câble renforcé MD 5 m | 4-1050585 |



| Modèle | Code article |
|------------------------|--------------|
| Câble MD 8 m | 4-1050605 |
| Câble renforcé MD 8 m | 4-1050606 |
| Câble MD 10 m | 4-1000010 |
| Câble renforcé MD 10 m | 4-1000011 |



Série MDA

Broches de vissage de 0,01 à 49 Nm



| Modèle | Couple (Nm) | Vitesse (tr/min) | Entraînement | Poids (g) | Contrôleur dédié | Code article |
|-----------|-------------|------------------|------------------|-----------|------------------|--------------|
| MDA2601-E | 0.03 - 0.39 | 150 - 2000 | Demi lune | 525 g | MDC-26 | 4-1050539 |
| MDA2602-A | 0.05 - 0.68 | 150 - 2000 | Hex1/4" or dia.4 | 530 g | MDC-26 | 4-1050541 |
| MDA2604-A | 0.2 - 1.37 | 150 - 1500 | Hex1/4" or dia.4 | 610 g | MDC-26 | 4-1050542 |
| MDA2611-A | 0.4 - 3.3 | 100 - 900 | Hex1/4" | 640 g | MDC-26 | 4-1050543 |
| MDA2616-A | 0.5 - 4.9 | 100 - 620 | Hex1/4" | 640 g | MDC-26 | 4-1050544 |
| MDA3201-A | 0.1 - 1.17 | 150 - 2000 | Hex1/4" | 770 g | MDC-32 | 4-1050545 |
| MDA3202-A | 0.2 - 2.15 | 150 - 2000 | Hex1/4" | 780 g | MDC-32 | 4-1050546 |
| MDA3204-A | 0.4 - 3.9 | 150 - 1500 | Hex1/4" | 945 g | MDC-32 | 4-1050547 |
| MDA3211-A | 1 - 8.8 | 50 - 690 | Hex1/4" | 1005 g | MDC-32 | 4-1050548 |
| MDA3216-A | 2 - 13.7 | 50 - 470 | Hex1/4" | 1000 g | MDC-32 | 4-1050549 |
| MDA3236-Q | 4 - 27 | 50 - 210 | SQ3/8 | 1550 g | MDC-32 | 4-1050550 |
| MDA3264-Q | 8 - 49 | 50 - 115 | SQ1/2 | 1560 g | MDC-32 | 4-1050551 |

Livré sans câble outil.



Télescopie intégrée

| Modèle | Couple (Nm) | Vitesse (tr/min) | Entraînement | Course (mm) | Contrôleur dédié | Code article |
|---------------|---------------|------------------|--------------|-------------|------------------|--------------|
| MDA2201-E+VC* | 0.010 - 0.068 | 100 - 1000 | Demi lune | 5 | MDC-26 | 4-1050538 |
| MDA3204-A/TBC | 0.4 - 3.9 | 150 - 1500 | Hex1/4" | 20 | MDC-32 | 4-1050645 |
| MDA3211-A/TBC | 1 - 8.8 | 50 - 690 | Hex1/4" | 20 | MDC-32 | 4-1050646 |
| MDA3216-A/TBC | 2 - 13.7 | 50 - 470 | Hex1/4" | 20 | MDC-32 | 4-1050647 |
| MDA3236-Q/TBC | 4 - 27 | 50 - 210 | Carré 3/8 | 20 | MDC-32 | 4-1050648 |
| MDA3264-Q/TBC | 8 - 49 | 50 - 115 | Carré 1/2 | 20 | MDC-32 | 4-1050649 |

Livré sans câble outil.

* équipé d'un nez d'aspiration.

| Modèle | Code article |
|-----------------------|--------------|
| Câble MD 3 m | 4-1050582 |
| Câble renforcé MD 3 m | 4-1050583 |
| Câble MD 5 m | 4-1050584 |
| Câble renforcé MD 5 m | 4-1050585 |

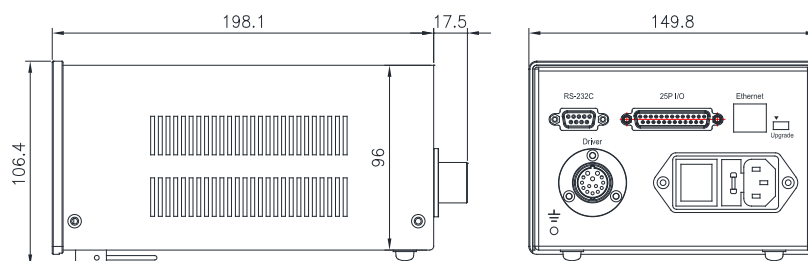


| Modèle | Code article |
|------------------------|--------------|
| Câble MD 8 m | 4-1050605 |
| Câble renforcé MD 8 m | 4-1050606 |
| Câble MD 10 m | 4-1000010 |
| Câble renforcé MD 10 m | 4-1000011 |

Contrôleurs MDC



Support relevable (option)



Dimensions : 150(W) 198 (D) 106 (H) Poids : 2



Protection carte SD

Les contrôleurs MDC-26 et MDC-32 sont également disponibles avec carte mémoire pour les données de traçabilité. Voir MDC-26 FM et MDC32 FM.

| Caractéristiques | Spécifications | |
|----------------------------------|---|---|
| | | MDC-26 F Code article 4-1050601 MDC-26 FM Code article 4-1050602 |
| Tension d'alimentation en entrée | AC230V, 50/60Hz, 2,5A | |
| Tension d'alimentation en sortie | DC38V 3.5A | |
| Fusible | 2x T5A / 230V | |
| Conditions de fonctionnement | 0 ~ 40°C / 15 ~ 80% RH (sans gouttelette) | |
| Écran d'affichage | 4.3" Color LCD avec écran tactile | |
| Communication | 1 x RS232C, 1 x Ethernet | |
| Protocole | Modbus RTU, Modbus TCP/IP | |
| Entrées / Sorties | 8x entrées et 8x sorties assignables via le port SUB-D25 | |
| Programmes de vissage | 15 | |
| Ajustement du couple | - 10% ~ +10% | |
| Reconnaissance automatique | Détection et reconnaissance automatique de l'outil connecté dès mise sous tension du contrôleur | |
| Affichage erreurs | Codes erreurs système et communication (3 groupes) | |
| Surveillance qualité de vissage | Vérification des données de vissage (OK/NOK) avec contrôleur d'angle prédéfini | |

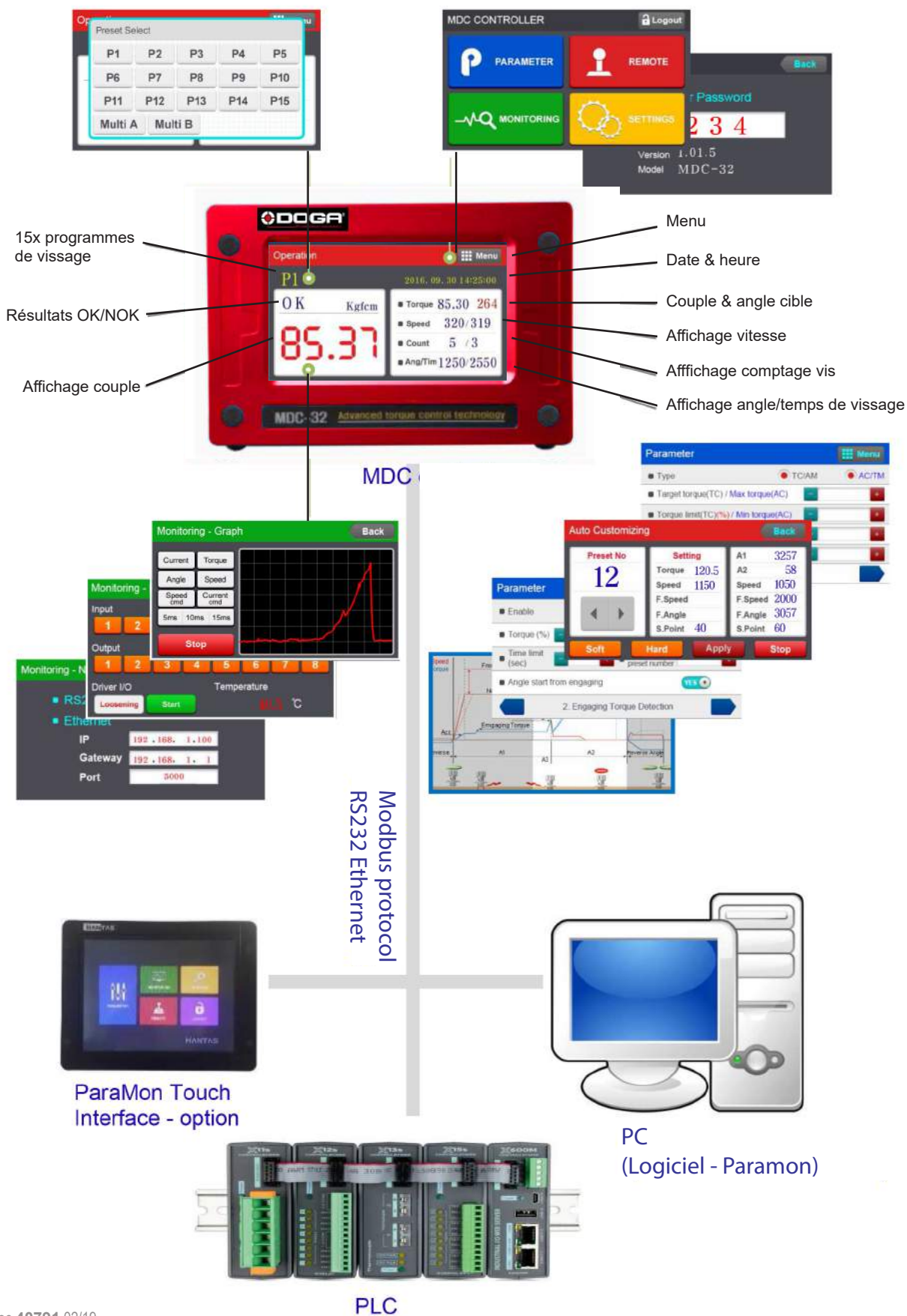
Accessoires optionnels :

- Câble RS232 DB9 mâle/femelle 3M **Code : 4-1050598**
- Convertisseur RS232 / USB **Code : 4-1050597**
- Kit support relevable **Code : 4-1050592**
- Adaptateur RS232/lecteur code-barres **Code : 4-5234520**



Contrôleurs MDC

Fonctionnalités

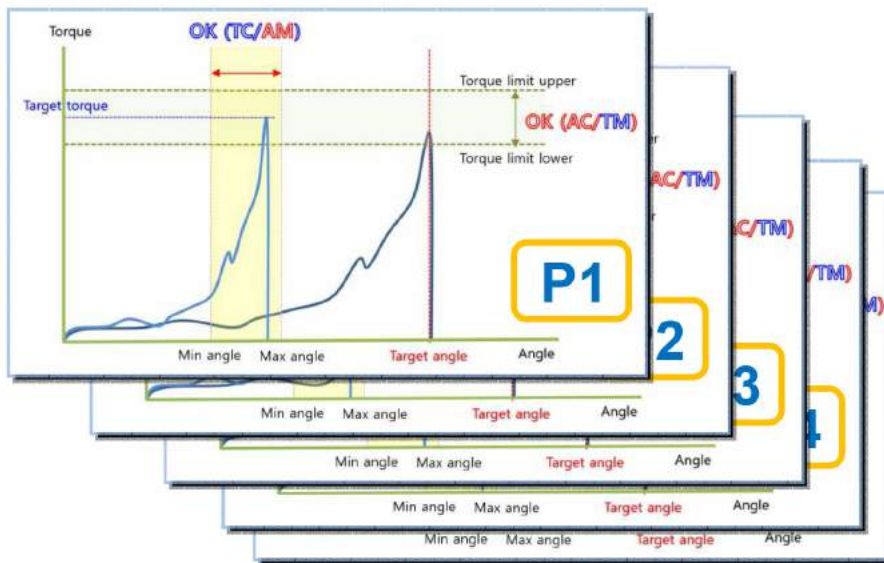


Contrôleurs MDC

Mode Recherche de vitesse optimale

Mode de recherche par apprentissage afin d'optimiser les paramètres de vissage

Un total de 15 programmes de vissage avec 15 paramètres sélectionnables.
Ces programmes peuvent être étendus jusqu'à 99 avec l'option Interface ParaMon Touch.

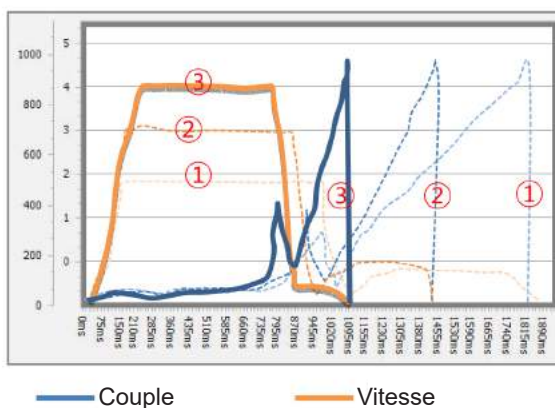


Chaque programme de vissage comporte les paramètres personnalisables suivants :

- Mode Vissage
 - Contrôle du couple + surveillance de l'angle CC / SA
 - Contrôle de l'angle + surveillance du couple CA / SC
- Couple
 - Couple cible, couple min, couple max, seuil de couple, couple d'accostage, compensation du couple
- Angle
 - angle cible, angle min, angle max, surveillance angle
- Vitesse
 - vitesse optimisée, vitesse manuelle
- Temps
 - Temps démarrage lent, temps de montée en couple, temps maintien au couple



Affichage Mode Recherche de vitesse optimale



| Auto Customizing | | |
|------------------|------------|------------|
| Preset No | Setting | A1 |
| 07 | Torque 4.5 | 3257 |
| | Speed 490 | 58 |
| | F.Speed | 869 |
| | F.Angle | |
| | S.Point 30 | F.Angle |
| | | S.Point 45 |

Buttons: Soft, Hard, Apply, Stop



Contrôleurs MDC

Multi séquences

Le mode Multi séquences à 10 étapes permet de réaliser un cycle d'assemblage complet avec du comptage ou bien encore la gestion d'entrées / sorties.

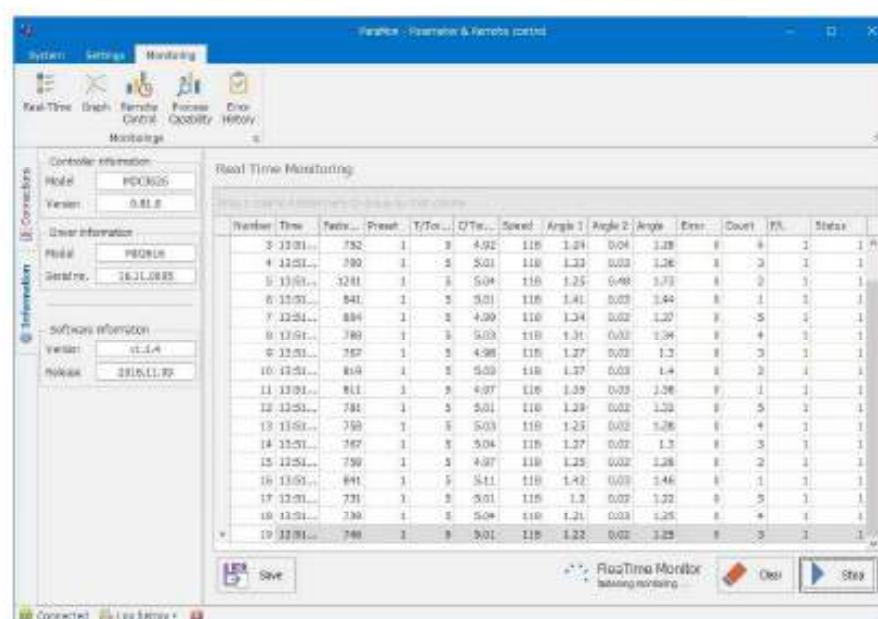
Exemple d'un programme multi séquences :

- Étape 1 - Entrée
 - détection présence pièce
- Étape 2 - Tempo
 - Temporisation de 0.5sec jusqu'à la prochaine étape
- Étape 3 - Sortie
 - Blocage de la pièce avec vérin pneumatique
- Étape 4 - Vissage
 - 7 vissages avec le programme #12
- Étape 5 - Sortie
 - Libérer pièce avec vérin pneumatique



Communication - données de sortie

Par le port RS232C (Modbus RTU) ou par le port Ethernet (Modbus TCP/IP ADU).



Logiciel de programmation

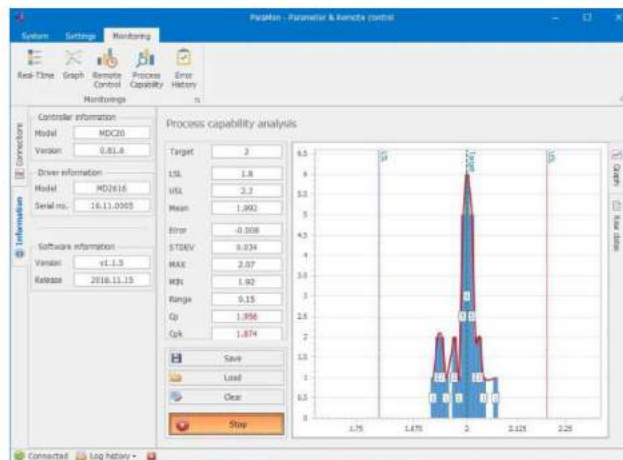
Paramon

- Transfert des données automatique sur chaque événement.
- Programmation des paramètres de vissage
- Surveillance en temps réel (données, courbes)

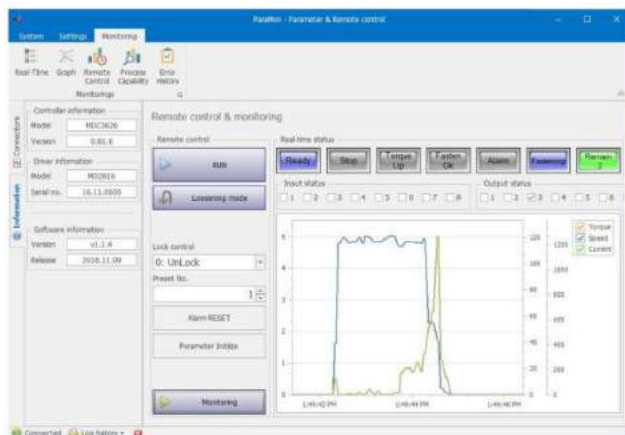
Fastening Setting

| Address... | Parameter | Parameter value | Min value | Max value |
|----------------|--------------------------|--|-----------|-----------|
| Preset No.: 01 | | | | |
| A001 | Type | TC/AM <input checked="" type="radio"/> AC/TM <input type="radio"/> | 0 | 1 |
| A002 | Target torque | 5 | 4 | 34 |
| A003 | Torque limit (%) | 3.5 | 0 | 100 |
| A004 | Target angle (not use) | 0 | 0 | 9999 |
| A005 | Min angle (degree) | 360 | 0 | 9999 |
| A006 | Max angle (degree) | 1080 | 0 | 9999 |
| A007 | Snug torque | 0 | 0 | 34 |
| A008 | Speed (rpm) | 113 | 100 | 900 |
| A009 | Free angle (degree) | 0 | 0 | 9999 |
| A010 | Free speed (rpm) | 0 | 0 | 900 |
| A011 | Soft start (ms) | 0 | 0 | 300 |
| A012 | Seating point torque (%) | 50 | 10 | 95 |
| A013 | Torque rising time (ms) | 50 | 50 | 200 |
| A014 | Torque holding time (ms) | 2 | 1 | 20 |
| A015 | Torque compensation (%) | 100 | 80 | 120 |

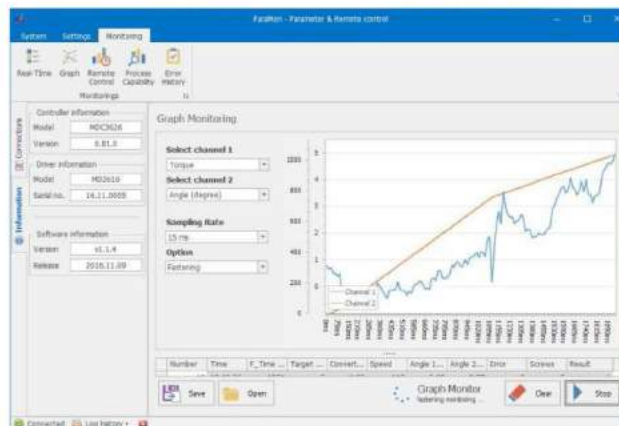
Paramètres de vissage



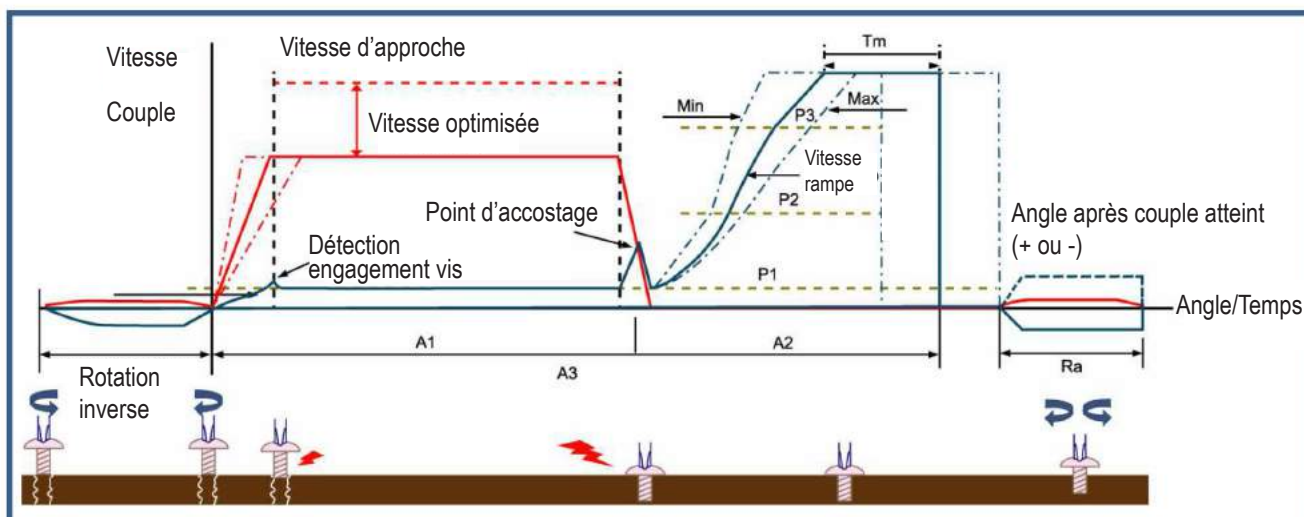
Process d'analyse de capacité



Contrôle à distance et surveillance



Courbes en temps réel (2 canaux)





Accessoires optionnels

■ Télescopies

| Modèle | Outils compatibles | Code article |
|--|------------------------------|--------------|
| Télescopie broche MDA Hex 1/4" [TBC 3204-16-A] | MDA 3204, MDA3211 MDA3216 | 4-1050650 |
| Télescopie broche MDA Carré 3/8" [TBC 3204-16-Q] | MDA3204, MDA3211 MDA3216 | 4-1050651 |



Carré Hex 1/4"

Carré Hex 3/8"

Kit d'aspiration



Bague et canon non inclus.
Réalisés en fonction du type de vis
et de l'application.

Type d'embouts



hex. E6,3 DIN 3126

Demi lune pour MD26xx-E

| Désignation | Spécification | Outils compatibles | Longueur embout* | Code article |
|------------------|---------------|----------------------------------|------------------|--------------|
| Kit d'aspiration | Hex 1/4" M20 | MD26xx-A, MD3201, MD3202 | 90 mm min | 4-1050589 |
| Kit d'aspiration | Hex 1/4" M23 | MD32xx-A, except MD3236 & MD3264 | 90 mm min | 4-1050590 |
| Kit d'aspiration | Demi lune M20 | MD26xx-E | 90 mm min | 4-1050591 |

* Embout non inclus

Porte-embout guidé

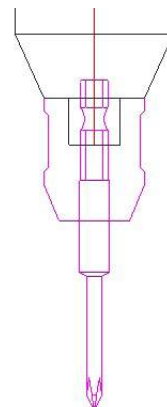
- Porte-embout additionnel avec roulement de guide pour améliorer la concentricité.



1/4 Hex M23

1/4 Hex M20

4mm, M20



| Désignation | Spécification | Outils compatibles | ∅ embout* | Longueur embout* | Code article |
|--------------|---------------|----------------------------------|-----------|------------------|--------------|
| Porte embout | Hex 1/4" M20 | MD26xx-A, MD3201, MD3202 | 7 mm | 70 mm | 4-1050586 |
| Porte embout | Hex 1/4" M23 | MD32xx-A, except MD3236 & MD3264 | 7 mm | 70 mm | 4-1050587 |
| Porte embout | Dia. 4 mm M20 | MD26xx-E | 4 mm | 70 mm | 4-1050588 |

* Embout non inclus

Accessoires optionnels

■ Lecteur code barres RS232 pour contrôleur MDC

Pour la sélection de programmes ou de modèles.

Le code barre est associé aux résultats de vissage enregistrés sur carte SD ou lus par protocole Modbus.



- Scanner laser portatif, léger et durable ou main libre avec support
- Paramétrage simple sans logiciel
- Prise en charge des codes à barres 1D standard dont les codes haute densité

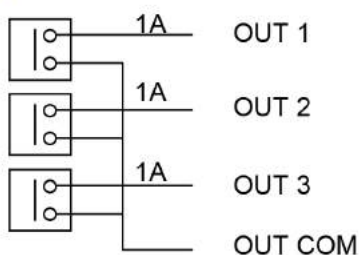
| Modèle | Spécification | Code article |
|---------------------------|--|--------------|
| Scanner laser portatif 1D | Scanner + alimentation 230V 50Hz + support | 4-5000320 |
| Adaptateur RS232 MDC | Sub-D 9P Mâle/Mâle "croisé" | 4-5234520 |

■ I/O BOX : Interface Entrées / Sorties SUB-D44 (option)

Pour un câblage facile des 12x entrées / sorties du contrôleur MDC en partageant une seule et unique source d'alimentation 24V.



Le port de sortie est un relais à contact de capacité maximale 1A pour chaque port. Assurez-vous que l'alimentation 24VDC doit avoir une capacité suffisante pour la charge de sortie totale.



| D_Sub 44P | | D_Sub 44P | | D_Sub 44P | |
|-----------|--------|-----------|---------|-----------|---------|
| 1 | IN 1 | 16 | OUT 1 | 31 | 24V+ |
| 2 | IN 2 | 17 | OUT 2 | 32 | 24V+ |
| 3 | IN 3 | 18 | OUT 3 | 33 | 24V+ |
| 4 | IN 4 | 19 | OUT 4 | 34 | - |
| 5 | IN 5 | 20 | OUT 5 | 35 | Out Com |
| 6 | IN 6 | 21 | OUT 6 | 36 | Out Com |
| 7 | IN 7 | 22 | OUT 7 | 37 | Out Com |
| 8 | IN 8 | 23 | OUT 8 | 38 | - |
| 9 | IN 9 | 24 | OUT 9 | 39 | - |
| 10 | IN 10 | 25 | OUT 10 | 40 | - |
| 11 | IN 11 | 26 | OUT 11 | 41 | - |
| 12 | IN 12 | 27 | OUT 12 | 42 | - |
| 13 | - | 28 | - | 43 | - |
| 14 | IN Com | 29 | Out Com | 44 | - |
| 15 | IN Com | 30 | Out Com | | |

| Objet | Code article |
|------------------|-----------------------|
| 44P I/O box | 4-1050593 |
| I/O cable/MDC | 4-1050595 |
| Alimentation 24V | 4-1050599 + 4-1050600 |



8, avenue Gutenberg - CS 50510
78317 Maurepas Cedex - France
Tél. : 01 30 66 41 48 • Fax : 01 30 66 41 49

outils_assemblage@doga.fr

Nous travaillons constamment à l'amélioration de nos produits. De ce fait, les dimensions et indications portées dans cette brochure peuvent parfois ne pas correspondre aux dernières exécutions. De convention expresse, nos ventes sont faites sous bénéfice de réserve de propriété (les dispositions de la loi du 12/5/80 trouvent donc toute leur application).